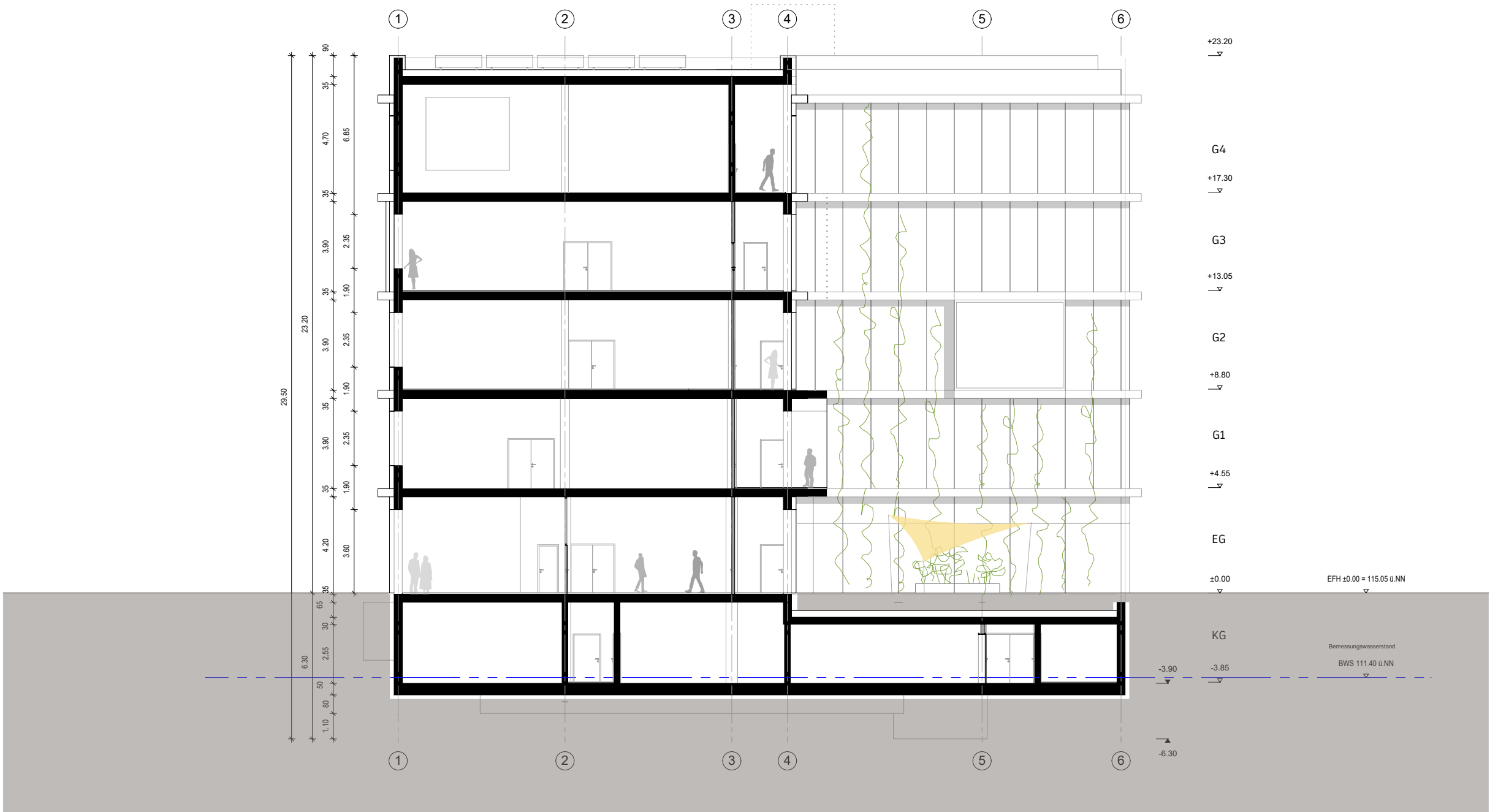


Längsschnitt A-A M. 1:200



Querschnitt B-B M. 1:200

Adenauerring

Processing Health  
BA 1

BA 2

NN-Höhe: OK FFB EG ± 0.00 = 115.05 m ü NN

Projekt  
**Neubau Processing Health**  
Gebäude 50.18  
innerhalb des Campus Süds in Karlsruhe

Generalplaner

Planverfasser

01	24.04.2026	Abgabe LP2	
00	24.11.2025	Erstellt	
Index	Datum	Name	Änderung

**BAU 50.18**

Maßstab  
**1:200**

Format Blattgröße  
**DIN A2 420 x 594**

Bearb.	24.04.2026
Gepr.	
Ges.	

**KIT** Karlsruher Institut  
für Technologie

Benennung  
**Schnitt  
Hauptschnitte**

Zeichnungs-Nr.  
**CS5018\_A2SCG-\_200-01**

Blatt  
**1**

Fo.  
**-**

Dateiname  
CS5018\_A2SCG-\_200-01 Hauptschnitte\_anonym

Ersatz für

Ersetzt durch